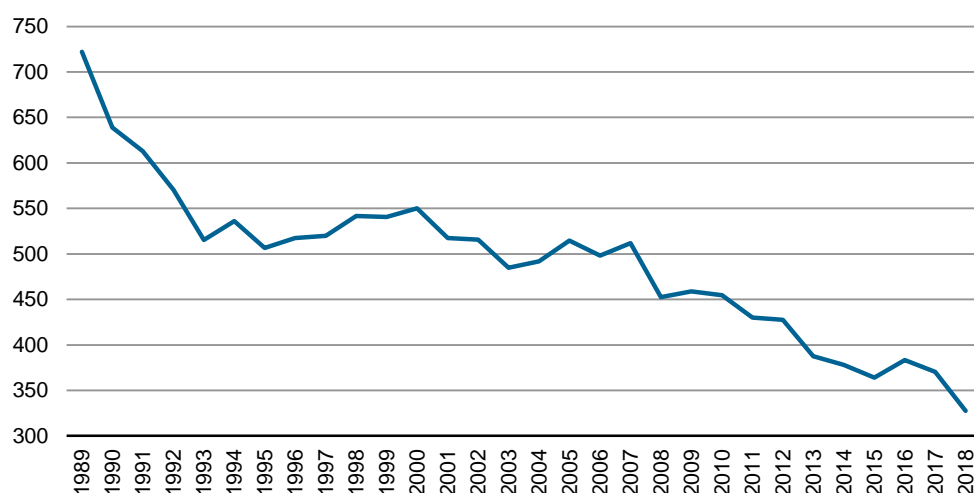


Indførsel og produktion af alkohol 2018

Der blev i 2018 indført og produceret 327 tusind liter ren alkohol i drikkevarer, jf. figur 1. I forhold til året før, faldt tilførslen af ren alkohol således med 43 tusind liter, eller 11,6 pct. I forhold til tilførslen af ren alkohol i 1989, er der tale om et fald på 395 tusind liter. Indførsel og produktion af alkohol er således faldet med 54,7 pct. i løbet af de sidste 30 år.

Figur 1. Tilførsel af ren alkohol, i 1.000 liter



Kilde: Grønlands Statistik, <http://bank.stat.gl/ALDALK1>

Tilførslen i 2018 svarer til 7,4 liter ren alkohol pr. person over 14 år. Der er tale om et fald på 1,0 liter pr. person, eller 11,8 pct., hvor tilførslen af ren alkohol pr. person svarede til 8,4 liter i 2017.

De 7,4 liter ren alkohol, som hver person over 14 år i gennemsnit forbrugte i 2018, svarer til 9,5 genstande om ugen, når én genstand svarer til 1,5 cl ren alkohol. Af de 9,5 ugentlige genstande var 7,0 genstande øl, mens vinen udgjorde 1,7 genstande og spiritus 0,8 genstand, jf. tabel 2.

Tabel 1. Tilførsel af ren alkohol pr. person og pr. person over 14 år

	2009	2010	2011	2012	2013	2014	2015	2016	2017	2018
	Liter pr. person									
Pr. person	8,2	8,1	7,6	7,6	6,9	6,8	6,5	6,9	6,6	5,9
Pr. person over 14 år	10,6	10,4	9,8	9,7	8,8	8,6	8,3	8,7	8,4	7,4
	Antal genstande ¹ pr. person om ugen									
Pr. person	10,5	10,3	9,8	9,7	8,9	8,7	8,4	8,8	8,5	7,5
Pr. person over 14 år	13,6	13,4	12,6	12,5	11,3	11,0	10,6	11,2	10,8	9,5

Kilde: Grønlandsk Statistik, <http://bank.stat.gl/ALDALK1>

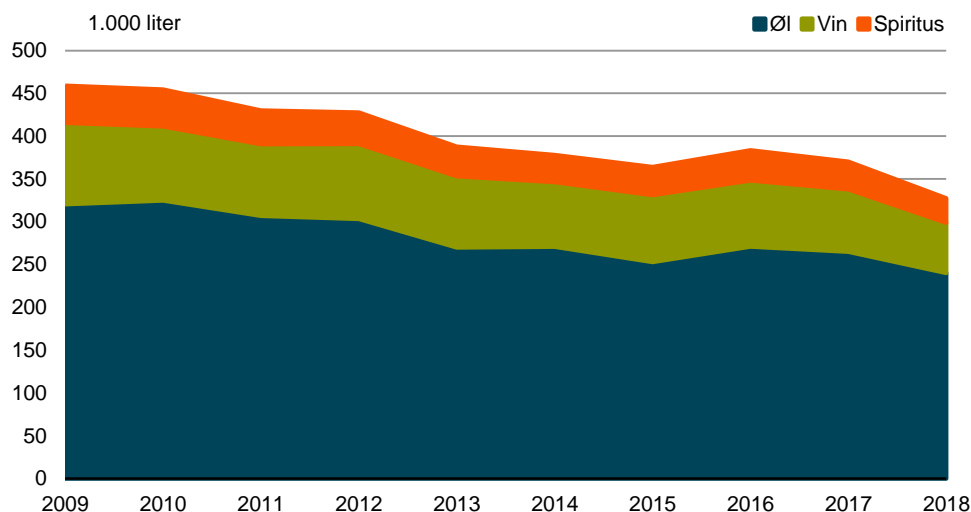
¹ Én genstand svarer til 1,5 cl ren alkohol.

Tilførslen af *spiritus* er faldet med 3,8 tusind liter ren alkohol fra 2017 til 2018. Tilførslen lå på 28,5 tusind liter ren alkohol i 2018 mod 32,3 tusind liter året før. Det svarer til et fald på 11,7 pct.

Tilførslen af *vin* er faldet til 58,7 tusind liter ren alkohol i 2018 fra 72,9 tusind liter året før. Det er et fald på 14,2 tusind liter, svarende til 19,5 pct.

Tilførslen af *øl* var på 240,2 tusind liter ren alkohol i 2018 mod 265,0 tusind liter året før. Det er et fald på 24,8 tusind liter ren alkohol, eller 9,4 pct.

Figur 2. Tilførsel af ren alkohol fordelt på type af alkoholdige drikkevarer



Kilde: Grønlands Statistik, <http://bank.stat.gl/ALDALK1>

Tabel 2. Tilførsel af alkoholdige drikkevarer fordelt på typer

	2009	2010	2011	2012	2013	2014	2015	2016	2017	2018
Alkoholdige drikkevarer, 1.000 liter										
I alt	7.888,6	7.890,0	7.488,1	7.475,0	6.673,2	6.694,0	6.308,9	6.686,2	6.457,5	5.812,4
Øl	6.999,3	7.076,7	6.710,8	6.675,1	5.910,1	6.002,1	5.592,2	5.972,5	5.789,2	5.263,7
Vin	774,4	700,1	673,3	702,3	672,0	608,3	629,5	620,8	583,6	473,9
Spiritus	114,9	113,2	104,0	97,6	91,1	83,5	87,3	92,9	84,7	74,8
Ren alkohol, 1.000 liter										
I alt	458,9	454,5	430,0	427,6	387,7	378,0	364,0	383,5	370,2	327,4
Øl	320,5	324,9	307,0	303,3	270,0	270,9	253,0	271,0	265,0	240,2
Vin	95,1	86,6	83,7	87,6	83,3	75,5	78,2	77,3	72,9	58,7
Spiritus	43,3	43,0	39,3	36,7	34,4	31,6	32,7	35,2	32,3	28,5
Fordeling af ren alkohol, procent										
I alt	100,0	100,0	100,0	100,0	100,0	100,0	100,0	100,0	100,0	100,0
Øl	69,8	71,5	71,4	70,9	69,6	71,7	69,5	70,7	71,6	73,4
Vin	20,7	19,0	19,5	20,5	21,5	20,0	21,5	20,1	19,7	17,9
Spiritus	9,4	9,5	9,1	8,6	8,9	8,3	9,0	9,2	8,7	8,7
Antal genstande ¹ om ugen pr. person over 14 år										
I alt	13,6	13,4	12,6	12,5	11,3	11,0	10,6	11,2	10,8	9,5
Øl	9,5	9,6	9,0	8,8	7,9	7,9	7,4	7,9	7,7	7,0
Vin	2,8	2,5	2,4	2,6	2,4	2,2	2,3	2,3	2,1	1,7
Spiritus	1,3	1,3	1,1	1,1	1,0	0,9	1,0	1,0	0,9	0,8

Kilde: Grønlands Statistik, <http://bank.stat.gl/ALDALK1>

¹ Én genstand svarer til 1,5 cl ren alkohol.

Tabel 3. Ren alkohol pr. person over 14 år i liter fordelt på typer

	2009	2010	2011	2012	2013	2014	2015	2016	2017	2018
	Liter pr. person over 14 år									
I alt	10,6	10,4	9,8	9,7	8,8	8,6	8,3	8,7	8,4	7,4
Let øl	0,1	0,1	0,1	0,2	0,1	0,3	0,2	0,3	0,1	0,1
Pilsner	7,1	7,1	6,7	6,5	5,9	5,6	5,4	5,5	5,6	5,1
Luksus øl	0,2	0,2	0,2	0,2	0,2	0,3	0,2	0,4	0,2	0,2
Bordvin	2,2	1,9	1,9	1,9	1,8	1,7	1,7	1,7	1,6	1,3
Hedvin	0,3	0,2	0,2	0,2	0,2	0,2	0,2	0,2	0,2	0,2
Spiritus	0,8	0,8	0,7	0,7	0,6	0,6	0,6	0,6	0,6	0,5
	Antal genstande ¹ om ugen pr. person over 14 år									
I alt	13,6	13,4	12,6	12,5	11,3	11,0	10,6	11,2	10,8	9,5
Let øl	0,2	0,1	0,2	0,2	0,1	0,4	0,3	0,4	0,2	0,2
Pilsner	9,0	9,1	8,5	8,3	7,5	7,1	6,9	7,0	7,2	6,6
Luksus øl	0,3	0,3	0,3	0,3	0,2	0,3	0,2	0,5	0,3	0,2
Bordvin	2,8	2,5	2,4	2,5	2,4	2,2	2,2	2,2	2,1	1,7
Hedvin	0,3	0,3	0,3	0,3	0,2	0,2	0,3	0,3	0,2	0,2
Spiritus	1,0	1,0	0,9	0,8	0,8	0,7	0,7	0,8	0,8	0,7

Kilde: Grønlands Statistik, <http://bank.stat.gl/ALDALK>

¹ Én genstand svarer til 1,5 cl ren alkohol.

Tabel 4. Landskassens provenu af alkoholige drikkevarer

	2009	2010	2011	2012	2013	2014	2015	2016	2017	2018
	1.000 kr.									
I alt	238.619	232.686	222.450	217.488	197.432	187.899	185.268	190.394	190.393	167.475
Let øl	3.099	775	832	775	776	1.592	1.345	1.493	1.265	1.142
Pilsner	138.635	139.405	132.797	128.851	115.314	111.808	106.071	108.783	113.593	103.587
Luksus øl	5.120	4.992	4.614	4.990	3.382	3.398	4.065	4.795	5.052	3.859
Bordvin	51.828	47.707	47.316	48.650	45.938	41.986	42.820	42.217	40.199	32.320
Hedvin	9.103	7.918	7.718	7.449	6.739	6.289	6.896	7.248	6.203	5.303
Spiritus	30.833	31.889	29.173	26.774	25.283	22.826	24.070	25.858	24.082	21.265
	Afgift i gennemsnit pr. person over 14 år									
I alt	5.526	5.339	5.067	4.940	4.487	4.272	4.215	4.331	4.327	3.797
Let øl	72	18	19	18	18	36	31	34	29	26
Pilsner	3.211	3.199	3.025	2.927	2.621	2.542	2.413	2.475	2.582	2.349
Luksus øl	119	115	105	113	77	77	92	109	115	87
Bordvin	1.200	1.095	1.078	1.105	1.044	954	974	960	914	733
Hedvin	211	182	176	169	153	143	157	165	141	120
Spiritus	714	732	665	608	575	519	548	588	547	482

Kilde: Grønlands Statistik, <http://bank.stat.gl/ALDALK3>

Landskassens provenu fra alkoholige drikkevarer beløb sig til 167 mio. kr. i 2018, hvilket er et fald på 23 mio. kr. i forhold til året før, jf. tabel 4.

Indførsel, produktion og forbrug

Denne statistik behandler mængden af alkohol indført til Grønland samt indenlandsk produktion. Hvis denne tilførsel af alkohol anvendes som indikator for forbruget, skal det erindres, at flere faktorer kan komplicere sammenhængen mellem tilførsel og forbrug.

- Husholdningers egenproduktion af alkoholholdige drikke: Dette kan indebære, at faktisk forbrug er højere end tilførslen. Størrelsen af husholdningers egenproduktion i Grønland er ikke belyst.
- Indkøb til lager: Dette kan have en vis betydning i Grønland, da der er tale om en lille befolkning samtidig med, at der ofte må tages højde for usikre og vanskelige transportbetingelser. Dette kan betyde udsving i tilførslen fra år til år, der ikke er betinget af forbrugsændringer.
- Spild på grund af varer der enten forældes eller ødelægges: Dette er formodentlig af beskeden betydning, set i forhold til den samlede mængde, men kan naturligvis have en vis betydning for data for de enkelte kommuner, hvis større partier fx frostsprænges eller destrueres.
- Ikke-deklareret indførsel (netto-grænsehandel): I lande med let adgang til nabolande med lavere priser på alkoholholdige drikke, kan dette betyde et forbrug højere end indførsel og (den registrerede) produktion. På grund af de høje afgifter kan den faktor have en vis betydning i Grønland – modsat tæller de geografiske forhold, hvor Grønland kun har få indrejsemuligheder.
- Toldfrie køb i internationale lufthavne: Dette medregnes ikke, hvilket er i overensstemmelse med den metode der anvendes i de nordiske lande.
- Turisters, besøgendes eller sæsonarbejderes forbrug: Turisters, besøgendes eller sæsonarbejderes forbrug af alkohol er ikke belyst. En kommune med stort antal turister, besøgende og/eller sæsonarbejdere kan give indtryk af en større indførsel pr. person end en kommune med få turister, besøgende og/eller sæsonarbejdere.

Sammenfattende betyder det, at den registrerede indførsel af alkohol til Grønland samt den indenlandske produktion sandsynligvis udgør en betydelig del af forbruget. Da betydningen af de nævnte faktorer imidlertid ikke er opgjort, kan det dog ikke siges præcist, hvor stor forskellen er mellem tilførsel og det faktiske forbrug.

Metode og kilde

Statistikken er baseret på afgiftsgruppestatistikken for alkoholholdige drikke, som udarbejdes af Toldfunktionen i Aalborg. De videreleverer deres data til Skattestyrelsen i Nuuk. Herfra, efter en omregning og viderebehandling, modtager Grønlands Statistik det endelige dataudtræk til viderebearbejdning med henblik på offentliggørelse. Ved beregning af den årlige alkoholtilførsel pr. person over 14 år, er der anvendt middeltal for befolkningen på baggrund af statusopgørelser fra befolkningsstatistikken, som skaffes internt i Grønlands Statistik.

Mængden af ren alkohol er beregnet på basis af den samlede volumen anført i afgiftsgruppestatistikken¹. Materialet begrænser sig til importen af afgiftspligtige alkoholholdige drikke samt produktion foretaget af hjemmehørende virksomheder, hvorfor toldfrit salg i lufthavne, forsyninger til skibe med udenlandsk destination mv. ikke er inkluderet. Denne begrænsning er i overensstemmelse med metoden, der anvendes i de øvrige nordiske lande. Der kan forekomme korrektioner i tal fra tidligere publikationer.

Statistikken følger internationale retningslinjer og er i denne opgørelse opdelt på øl, vin og spiritus. Disse er defineret efter procentvolumen alkohol:

Øl:	Under 9,09 procentvolumen
Vin:	9,10 – 15,09 procentvolumen
Hedvin:	15,10 – 35,09 procentvolumen
Spiritus:	Over 35,10 procentvolumen

Mængden af alkoholholdige drikke er omregnet til liter ren alkohol ved, at de enkelte afgiftsgrupper er blevet tildelt vægte for alkoholinhold. Vægtene er baseret på gennemsnitsberegninger for de enkelte afgiftsgrupper, jf. oversigt 1. Det skal her præciseres, at alkoholtypen Øl også indeholder de såkaldte alcopops eller alkoholsodavand, som er det seneste hit inden for drikkevarer til unge.

Oversigt 1. **Vægte**

Alkoholtipe	Undergruppe	Procentvolumen	Vægt	Afgiftsgruppe	Afgift i kroner
Øl	Letøl	1,21-3,09	2,150	11	3,50
		3,10-4,09	3,595	12	8,00
	Luksusøl	4,10-5,09	4,595	13	21,00
		5,10-7,09	6,095	14	30,00
		7,10-9,09	8,095	15	43,00
Vin	Bordvin	9,10-11,09	10,095	16	56,00
		11,10-13,09	12,095	17	66,00
		13,10-15,09	14,095	18	92,00
	Hedvin	15,10-18,09	16,595	19	114,00
		18,10-22,09	20,095	20	147,00
		22,10-26,09	24,095	21*	187,00
		26,10-30,09	28,095	22*	230,00
		30,10-35,09	32,595	23*	280,00
		Spiritus	Spiritus	35,10-45,09	40,095
45,10-60,09	52,595			25	495,00
60,10 -100,00	80,050			26	591,00

* Disse tre grupper bliver af Skattestyrelsen defineret som hørende under spiritus. Her defineres de som hedvin.

¹ Liter ren alkohol = Liter alkoholholdige drikke x vægt/100. For vægte, se oversigt 1.

Signatur forklaring:

- ... Oplysninger foreligger ikke
- .. Oplysninger for usikre til at angives eller diskretionshensyn
- . Tal kan efter sagens natur ikke forekomme
- 0 Mindre end halvdelen af den anvendte enhed
- Nul
- * Foreløbigt eller anslået tal

Eventuel henvendelse

Josef Kajangmat
E-mail: joka@stat.gl

Alkoholstatistik

Grønlands Statistik
Postboks 1025 · 3900 Nuuk
Tlf.: +299 34 57 70 · Fax: +299 34 57 90
www.stat.gl · e-mail: stat@stat.gl

